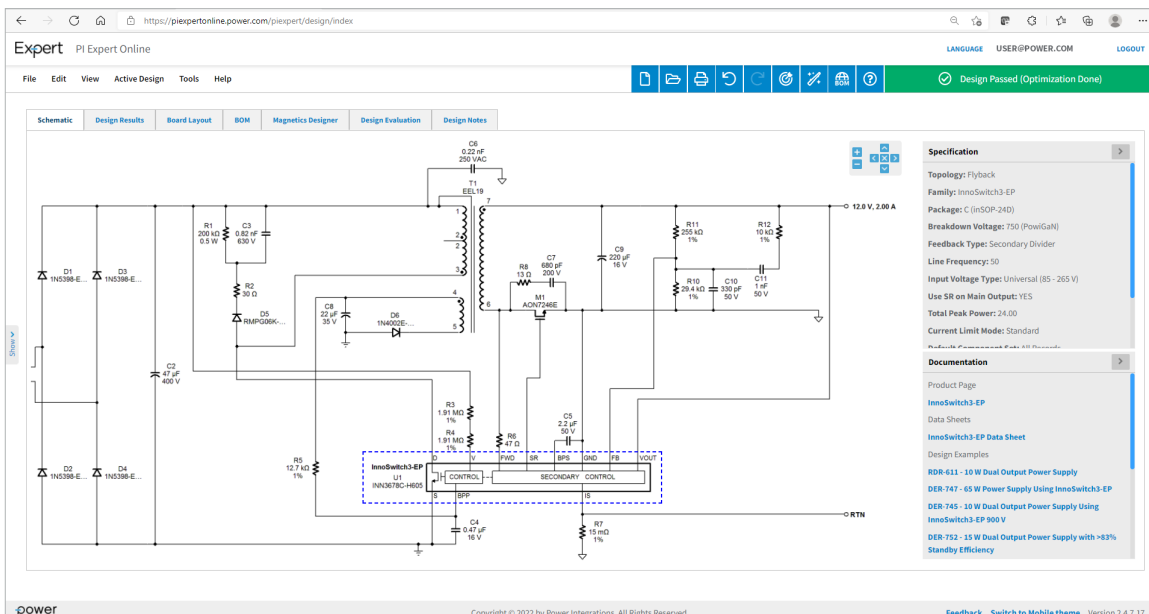


PI Expert™ 设计工具

快速将规格参数转换为可以工作的电源设计且提供以下功能或优势：

- 可满足设计要求的最佳PI产品
- 完整的电路原理图和物料清单(BOM)
- 电路板布局建议
- 具有完整制作说明的变压器设计
- 性能优化

简化离线电源的设计

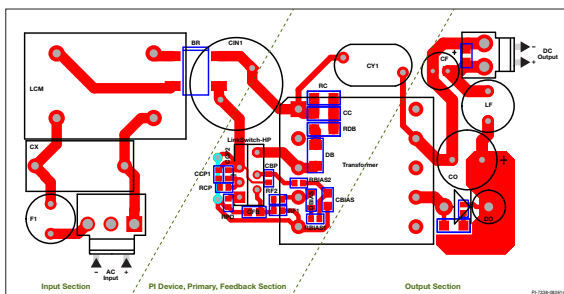


支持的PI产品

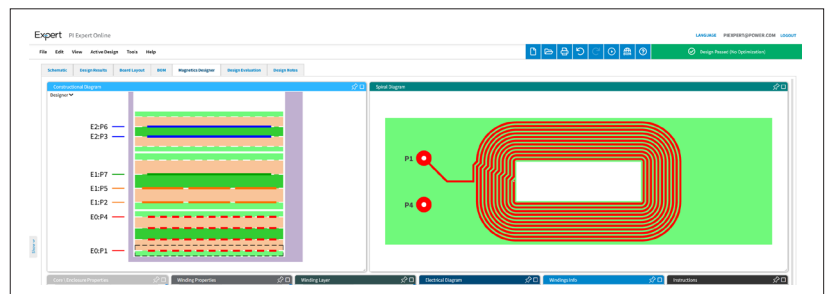
PI 产品	PI Expert	PI xls Designer
BridgeSwitch™		X
DPA-Switch™	X	X
Hiper™ Families		X
InnoSwitch™		X
InnoSwitch3	X	X
InnoSwitch4		X
LinkSwitch™-II, 3, 4, LP, TN, TN2, XT2		X

PI Product	PI Expert	PI xls Designer
LinkSwitch-CV, HP, PH, PL, XT	X	X
LinkSwitch-TNZ		X
LinkZero™-AX, LP		X
LYTSwitch™-6	X	X
LYTSwitch-0, 1, 2, 3, 4, 5, 7		X
TinySwitch™-III, 4	X	X
TOPSwitch™-HX, JX	X	X

布板建议



变压器构造 - 平面变压器



开始使用

- 在线 [PI Expert Online \(www.power.com/pi-expert-online\)](http://www.power.com/pi-expert-online)
- 下载 [PI Expert Suite 软件 \(for desktop\) \(www.power.com/pi-expert-download\)](http://www.power.com/pi-expert-download)

设计支持

- 视频 [PI Expert 简介 \(www.power.com/pi-expert-video\)](http://www.power.com/pi-expert-video)
- 视频 [PI Expert 现在支持平面变压器设计 \(www.power.com/video/pi-expert-planar\)](http://www.power.com/video/pi-expert-planar)
- 网络研讨会 [PI Expert Online 简介 \(www.power.com/webinar/pi-expert-pt1\)](http://www.power.com/webinar/pi-expert-pt1)
- 网络研讨会 [PI Expert Online 中的变压器设计 \(www.power.com/webinar/pi-expert-pt2\)](http://www.power.com/webinar/pi-expert-pt2)
- 网络研讨会 [使用 PI Expert Online 完成先进的电源设计 \(www.power.com/webinar/pi-expert-pt3\)](http://www.power.com/webinar/pi-expert-pt3)